

ШИФР 7-02

Олимпиадная работа
муниципального этапа всероссийской олимпиады школьников

географии
учащегося 7 класса

муниципального бюджетного общеобразовательного учреждения
«Средняя общеобразовательная школа № 11»
(наименование ОУ)

Сальковой Марии Сергеевны

Педагог-наставник:
учитель географии МБОУ «СОШ № 11»
Жинкина Татьяна Михайловна

	Задание 1.	Задание 2.	Задание 3.	Задание 4.	тест	итого
Баллы	26	17	24	3	9	17

**Задания муниципального этапа
всероссийской олимпиады школьников по географии
2025-2026 учебный год, 7 класс**

Время выполнения – 150 минут

Максимальный балл – 80

Не разрешается пользоваться атласами, любыми справочными данными, в том числе сотовыми телефонами, и прочими гаджетами. Пишите разборчиво! Удачи!

Аналитический раунд

Задание 1.

Максимальное количество баллов – 20

2

1. Определите объекты по координатам, пользуясь контурной картой:

а) 15° ю.ш., 50° з. д.	б) 20° с.ш., 100° з.д.	в) 22° с.ш., 30° в.д.	г) 43° с.ш., 70° в.д.
д) 61° с.ш., 18° в.д.	е) 22° с.ш., 43° в. д.	ж) 10° с.ш., 130° в.д.	з) 22° с.ш., 78° з.д.
и) 40° с.ш., 2° в.д.	к) 70° с.ш., 40° в.д.	л) 19° с.ш., 39° в. д.	м) 58° с.ш., 180° д

2. Впишите название объекта, определенного по координатам для каждого пункта

а) <u>Бразилия</u>	б) .	в) <u>Красное море</u>	г) <u>США</u>
д) <u>Монголия</u>	е) <u>Антарктида</u>	ж) <u>Казахстан</u>	з) <u>Ири-Ланка</u>
и) <u>Франция</u>	к) <u>Россия</u>	л) <u>Бразилия</u>	м) <u>О. Пхукет</u>

3. Для найденных государств впишите столицы

Государство	Столица	Государство	Столица
<u>Бразилия</u>	<u>Бразилиа</u>	<u>США</u>	<u>Вашингтон</u>
<u>Франция</u>	<u>Париж</u>	<u>Монголия</u>	
<u>Россия</u>	<u>Москва</u>	<u>Сингапур</u>	
<u>Казахстан</u>	<u>Астана</u>	<u>Ири-Ланка</u>	

Какое из найденных Вами морей самое большое по площади? Красное море
В каком государстве в течение года можно наблюдать дни и ночи равные суткам?

Россия

Задание 2.

Максимальное количество баллов – 14

1

Внимательно рассмотрите часть топографической карты. Ответьте на вопросы.

1. Определите и запишите именованный масштаб карты.

4250 м 420:100 100:420 250 0

2. Перечислите способы, с помощью которых можно определить масштаб этой карты.

3. Определите, через сколько метров проведены горизонтали.

760 м

4. Определите географические координаты г. Михалинская

42.50 ш. 43.39 0

5. Определите истинный и магнитный азимуты направления движения с г.Карьерная на г.Михалинская, если магнитное склонение западное 2° .

6. К северо-востоку от г.Михалинская находится лес. Как он называется? Охарактеризуйте его (укажите породу деревьев и количественные характеристики) лес. Северный. Сосна, 3,2 1

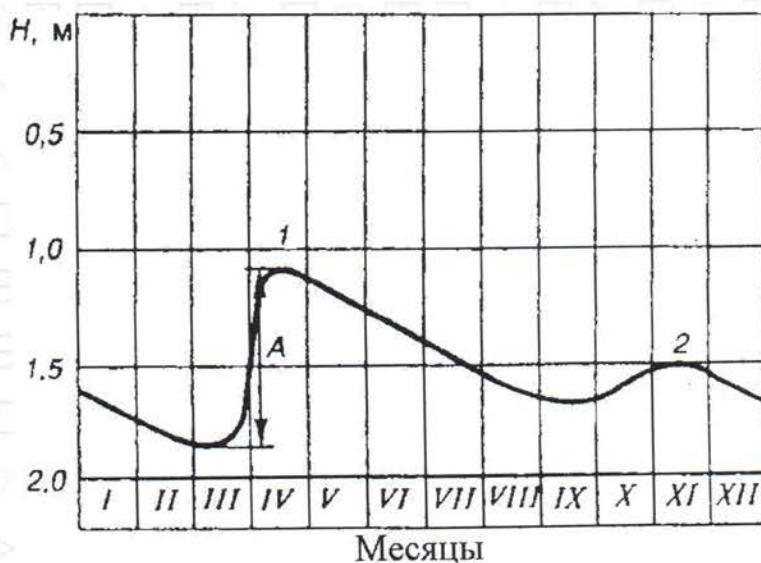
7. Чему будет равно атмосферное давление на уровне уреза воды р.Соть, если на г.Михалинская оно соответствует нормальному атмосферному давлению. Расчеты запишите.

8. Какой берег у р.Соть пологий? правый 0

Задание 3. Максимальное количество баллов – 10

2

Внимательно посмотрите на график колебания уровня грунтовых вод в течение года, который можно зарегистрировать в пределах Республики Татарстан в том числе.



С чем связаны наивысшие 1 и 2 уровни?

1 потому что под тает и вода поднимается. 2 потому что холода и вода тает

Что обозначено буквой А?

поверх воды

Приведите пример 4 антропогенных источника загрязнения подземных вод.

муром, урду, зливотиски, песок, асфальт.

Рис.1. График колебания уровня грунтовых вод в течение года

Задание 4. Максимальное количество баллов – 16

3

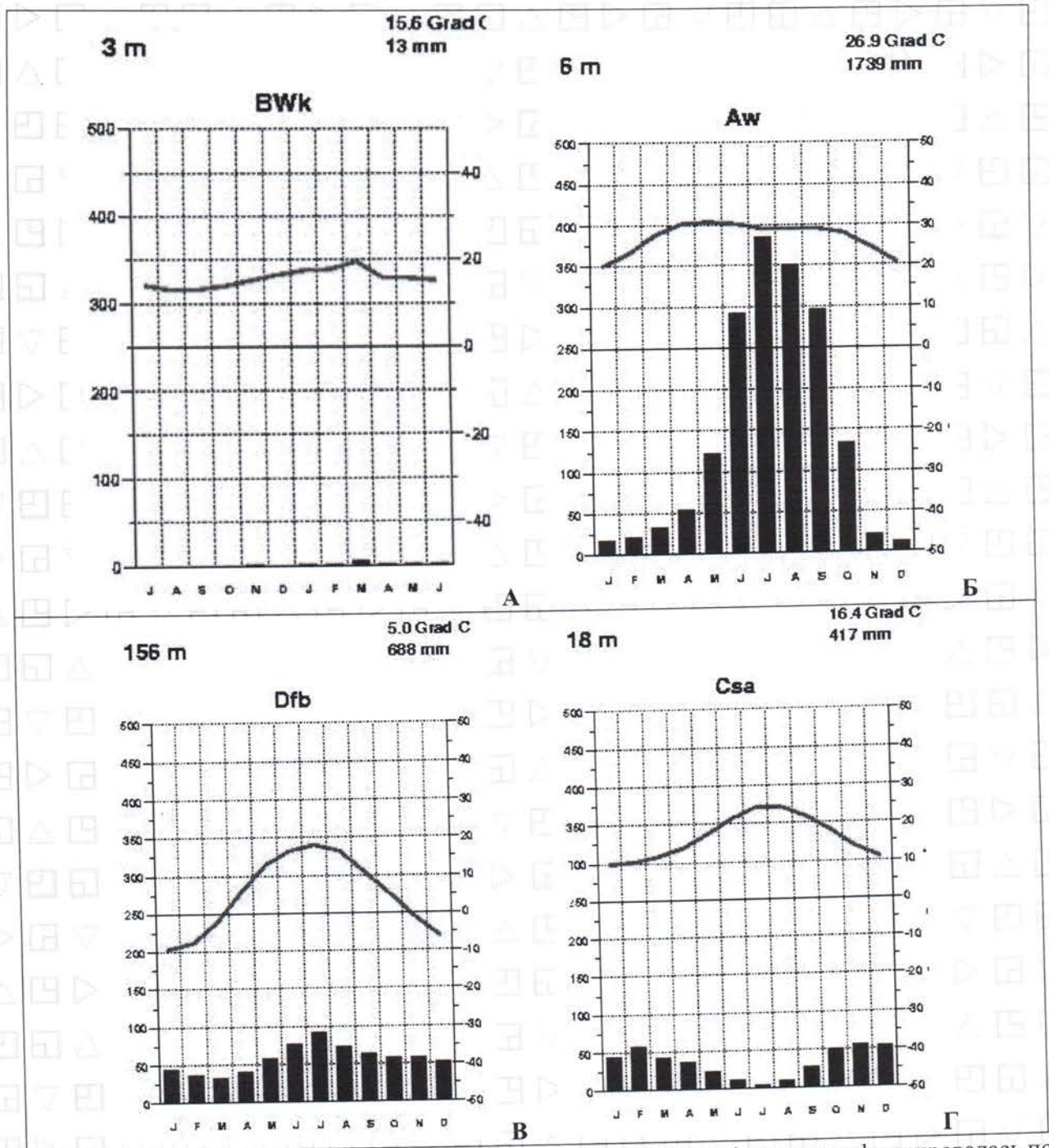
Четыре друга - юные географы одной из школ Татарстана летом посетили разные уголки земного шара и каждый привез с собой климатограмму того места, где он побывал.

Прочтите краткую характеристику территории, сопоставьте место пребывания с климатограммой (у климатограммы А внимательно посмотрите на месяцы), ответьте на вопросы, заполните таблицу.

1. Первый школьник побывал в центре одной из крупнейших равнин мира (климатограмма соответствует центру равнины). Поверхность равнины характеризуется развитостью речной сети: часть рек стекает в Северный ледовитый океан, другая часть относится к водосборному

бассейну Атлантического океана, а самая крупная река — к области внутреннего стока. Как называется равнина и самая крупная река?

2. Второй школьник побывал на самом большом острове моря, которое является реликтом океана Тетис и имеет связь с Атлантическим океаном через узкий пролив. На острове находится самый высокий действующий вулкан Европы. Как называется остров и вулкан?



3. Третий школьник побывал в пределах природной зоны (биома), которая сформировалась под воздействием холодного течения, на западном побережье материка, расположенного в трех полушариях. Поверхность здесь сложена песчаным и каменистым материалом. Водится жук-чернотелка и растение вельвичия. Здесь можно пособирать литопсы. Как называется эта территория? Что такое литопсы?

4. Четвертый школьник побывал в самой крупной речной дельте в мире, которая образуется при слиянии двух крупных рек региона и р.Мегхна. Как называются эти две реки? Здесь произрастает самый большой мангровый лес (вечнозеленый лиственный) – лес в приливо-отливной зоне.

№ описания	Литера климатогаммы	Климатический пояс	Ответ на вопросы
1	Г 0	Умеренный 1	Восточно-Европейский, 1
2	В 0	Умеренный 0	Континентальный, 0
3	Б 0	Экватор 0	Африка, 0
4	А 0	Субэкваториальный 1	Амзония, Мегхна 1

ТЕСТОВЫЙ РАУНД

(за каждый верный ответ- 1 балл, максимально – 20 баллов)

1.	2.	3.	4.	5.	6.	7.	8.	9.	10.
11.	12.	13.	14.	15.	16.	17.	18.	19.	20.

- На территории какого государства в день зимнего солнцестояния полуденное солнце находится в зените?
а) России, б) Китае, в) Бразилии, г) Индонезии 1
- Какое озеро является самым северным из перечисленных:
а) Виктория, б) Байкал, в) Мичиган, г) Ладожское. 0
- Какие горы не имеют отношения к территории России?
а) Уральские горы; б) Алтай; в) Кавказ; г) Тянь-Шань. 1
- Какая река относится к бассейну Атлантического океана?
а) Северная Двина, б) Кубань, в) Печора, г) Урал. 1
- Остров, на котором расположена столица государства -
а) Мадагаскар, б) Гренландия, в) Сицилия, г) Сахалин. 0
- В каком масштабе карта соответствует крупномасштабным картам?
а) 1:100 000, б) 1:500 000, в) 1:1000 000, г) нет верного ответа. 0
- Самая большая по площади страна Евразии, которая не выходит к морю:
а) Казахстан, б) Монголия, в) Узбекистан, г) Кыргызстан. 0
- Где образуется новая земная кора океанического типа?
а) во внутренних морях, б) в океанических желобах, в) в зоне срединно-океанических хребтов, г) в области островных дуг. 0
- Какая из перечисленных горных пород характерна для щитов платформ?
а) гранит, б) глина, в) известняк, г) песчаник. 0
- Откуда дует пассат в южном полушарии?
а) с юга, б) юго-востока, в) с севера, г) с юго-запада. 0
- Какой остров получает больше всего осадков за год?
а) Тайвань, б) Калимантан, в) Шри-Ланка, г) Тасмания. 1
- Какое течение самое мощное в Мировом океане?
а) Западных ветров, б) Гольфстрим, в) Южное пассатное, г) Северное пассатное. 0
- Какое слово является синонимом слова «изогипсы»?
а) меридианы, б) параллели, в) горизонтали, г) вертикали. 1
- Линии, соединяющие точки с одинаковой соленостью – это...
а) изобаты, б) изодинамы, в) изобары, г) изогалины. 1
- Какое кругосветное путешествие будет короче:
а) по параллели 50° ю.ш., б) по меридиану 50° в.д., в) по экватору, г) по параллели 10° с.ш. 0

16. Какие из перечисленных названий природных объектов не принадлежат вулканам?
а) Мауна-Лоа, ☒ б) Титикака в) Килауэа, г) Ключевская сопка. 1
17. Какой прибор предназначен для измерения расстояний и превышений одной точки над другой?
а) анемометр, б) буссоль, ☒ в) нивелир, г) ватерпас. 1
18. По самому широкому на Земле проливу можно попасть:
а) из Атлантического океана в Тихий, ☒ б) из Тихого океана в Атлантический, 1
в) из Атлантического океана в Северный ледовитый, г) из Тихого океана в Индийский.
19. На какой территории была зарегистрирована относительная влажность воздуха 0%?
а) Антарктида, б) Сахара, ☒ в) Эверест, г) на Земле нет такого места. 0
20. Вследствие потепления климата в Казани появились птицы, которые не характерны для территории Татарстана. Это –
☒ а) свиристели, б) бакланы, в) утки, г) дрозды. 0